

# ZQZY-CF8W 组合式往复全温振荡培养箱



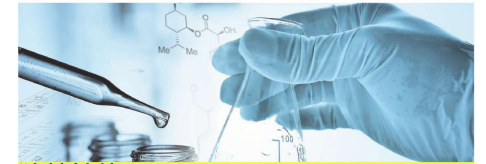
往复

-  组合式
-  断电恢复
-  三维一体
-  紫外线灭菌
-  超温报警
-  光照系统



## 性能概述

- ◆ 一层、二层或三层叠加组合，以最小的占地面积为用户提供最大的使用空间
- ◆ 偏心轮驱动，运转平滑、稳定、耐久、可靠
- ◆ 具有超温报警功能及异常情况自动断电功能
- ◆ 具有断电恢复功能，避免因停电、死机而造成的数据丢失问题
- ◆ 流线型外观，美观大方；内衬采用圆弧角(R角)镜面不锈钢设计，便于清洁，不容易滋生细菌、防腐蚀；外壳采用静电喷塑
- ◆ 中空钢化玻璃门，方便随时在不开门情况下在各个角度观察箱体内部情况
- ◆ 人性化设计，下两层为下翻式开门，第三层为上翻式开门，摇板可自由抽出，方便装卸摇瓶，每层可独立控制，各层可在不同温度转速下同时运转或根据需要运行一层、两层或三层
- ◆ 精选优质进口压缩机、无氟环保制冷剂，噪音低、制冷效果好，确保设备在低温状态下长时间稳定运行
- ◆ 配备滤波器磁环，减少外界和自身对机器稳定性的干扰
- ◆ 人性化设计的开门即停功能，使用更加安全快捷
- ◆ 具有紫外线灭菌功能



## 独特性能

- ◆ 配备高质伺服电机，控制速度精确、高速性能好、稳定性强
- ◆ 特殊的制冷工艺，制冷量可调节，温度控制更加精准
- ◆ 独特定时除霜功能，1~89分钟可自由设定，除霜间隔30~600分钟可调，能确保长时间在低温状态下运行时蒸发器不结冰
- ◆ LCD触摸屏，设定温度、转速、时间和实测温度、转速、剩余时间在同一界面显示，不用相互切换界面，观察更直观；操作界面加密码锁定功能，杜绝重复操作和人为误操作；强制对流的风扇常开或自动
- ◆ 拥有数据记录功能，每分钟记录一次数据，可记录近三个月的数据，并且可显示温度、速度曲线，方便数据的分析；有USB接口，可将上述数据导出并保存
- ◆ 右侧为一体模具式设计，上方7寸真彩触摸屏，中部白板设计，下方透明插页框方便用户进行使用登记和保留播放使用记录
- ◆ 专业设计的侧面透气孔，满足样品对氧气的需要
- ◆ 夹具为一次成型塑胶夹具，方便单手取放样品瓶
- ◆ 产品升级方案可选配光照系统，光照强度高可达16000LX，高效节能，光效率高，1%~100%步进1%可调(1%、2%、3%~100%)使用寿命超长(可升级多种光源)

## 技术指标

品名	组合式往复全温振荡培养箱		
型号	一层 ZQZY-AF8W, 二层 ZQZY-BF8W, 三层 ZQZY-CF8W	最大容量(不锈钢夹具)	单层 250ml×60 或 500ml×40 或 1000ml×24
空载振荡频率	10-120rpm	最大容量(塑胶夹具)	单层 250ml×54 或 500ml×35 或 1000ml×24
振荡频率精度	±1rpm	定时范围	0-999.9 小时
摇板振幅	Φ50mm (标配)、Φ100mm (选配)	摇板尺寸(长×宽)	单层 880mm×530mm
温控范围	4~60°C (在室温 23°C~25°C)	标准配置	万能夹具(固定夹具可选)
温度调节精度	±0.1°C	电源	AC220±10%、50~60Hz
温度均匀度	±0.8°C (at 37°C)	外形尺寸(长×宽×高)	一层 1360mm×845mm×630mm 二层 1360mm×845mm×1185mm 三层 1360mm×845mm×1740mm
显示方式	LCD (触摸屏)	重量(约)	一层 270kg、二层 489kg、三层 688kg
对流方式	强制对流	噪音	低于 60dB
控制方式	P. I. D 微电脑智能控制	夹具板到顶部距离	310mm



7寸真彩触摸屏  
白板设计透明插页框



一体模具式设计



漏保安装版



LCD 触摸屏